

## No. 35 ロイヤルウイング (ROYALWING)

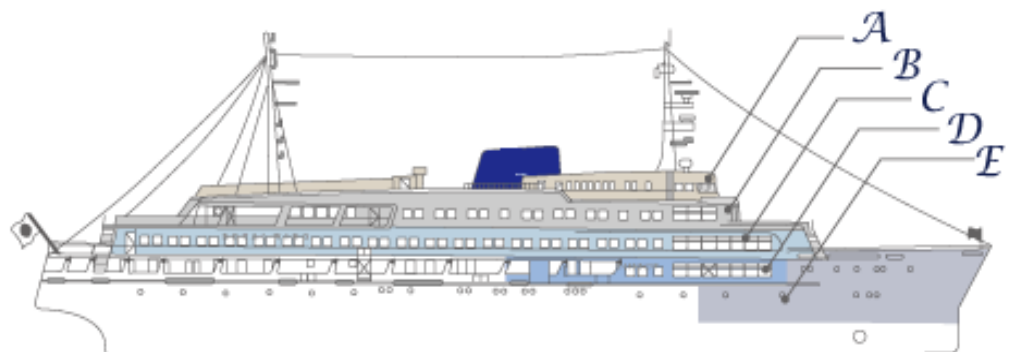
旅客定員	600人
デッキ種類	後方、屋上デッキ有り
トイレ種別	各階に男女別
可能基本航路	横浜港近郊コース
その他	マイク、スクリーン、CD、DVD、iPhone/iPod接続可能（配線有）、PC接続可能（配線持参）
ご利用可能棧橋	横浜大さん橋



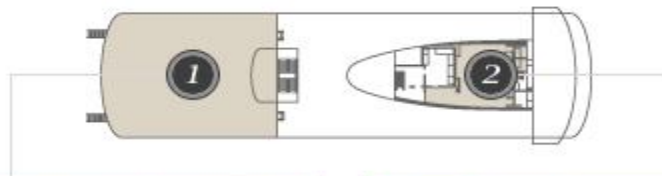
ドアやカウンターなど、随所に木を使用した室内インテリアに、ダウンライトやピンスポットを効果的に配置したライティング、花々をモチーフにデザインされたタペストリーや絵、調度品の数々。窓からふりそそぐやわらかな自然光と相まって船内とは思えない洗練された落ち着いた雰囲気のある雰囲気に仕上げられた船内。

### Deck Map

総トン数：2876t  
 全長：86.7m  
 全幅：13.4m  
 旅客定員：630人



## A デッキ



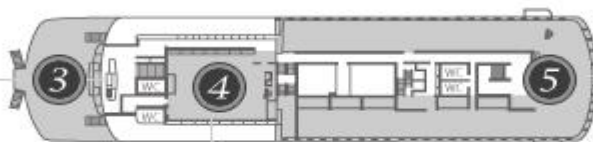
① どこまでも続く海の上。心地よい光と風を浴びながら360°の大パノラマをご体験いただけるスペースです。



② プライベートデッキをもつ優雅な個室。上質なくつろぎを求める方にぴったりなラグジュアリーな空間が広がります。

収容人数	着席：12名
部屋面積	41.5m <sup>2</sup>
室料	30,000円

## B デッキ



③ Aデッキよりタラップを降りたスペース。プライベートデッキ感覚で景色をお楽しみいただけます。



④ 暫いのステージであるサンデッキ近くの少人数パーティー向けの会場。やすらぎのある空間でおもてなしいたします。

収容人数	着席：40名
部屋面積	80.0m <sup>2</sup>
室料	30,000円

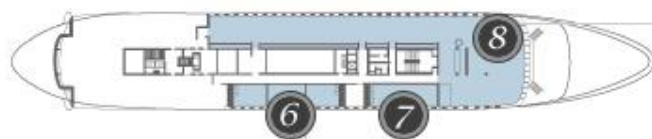


⑤ 大きな窓がかもし出す開放感と、モダンで落ち着いた雰囲気の中、気品溢れる空間が広がります。

収容人数	着席：124名
部屋面積	252.0m <sup>2</sup>
室料	100,000円



## C デッキ



⑥

落ち着いた照明にセンスの良い調度品が並ぶ少人数パーティー向けの個室。空間を自由に仕切ることができるフレキシブルルーム。

収容人数 着席：30名

(A・B・C各部屋10名)

部屋面積 48.0m<sup>2</sup>

(ABC間仕切りをとった場合)

室料 20,000円 (各部屋7,000円)



⑦

洗練された個室空間。飾り窓の奥に覗く横浜港の景色を眺めながら、ゆったり流れる時間をお楽しみいただけます。

収容人数 着席：24名

部屋面積 30.0m<sup>2</sup>

室料 15,000円



⑧

様々なタイプの間接照明や洗練された室内レイアウトによって、まるで異国のレストランにいるような幻想的な雰囲気を経験できる、船内で最大級を誇るレストランスペースです。

収容人数 着席：134名

部屋面積 278.0m<sup>2</sup>

室料 100,000円

## D デッキ



⑨

まるでホテルのロビーを思わせる落ち着いた空間。生演奏でお客様をお出迎えいたします。



⑩

ロイヤルウイングオリジナル商品から横浜港ゆかりの商品まで手に入る船内ギフトショップ。

## E デッキ



⑪

船内とは思えない天井高、吹き抜けを生かした広がりのある空間。洗練された落ち着いた雰囲気があります。

収容人数 着席：88名

部屋面積 181.0m<sup>2</sup>

室料 80,000円